

{ Punkte,
die den
Vorteil
ausmachen }

- ▼ Innovative Lösungen
- ▼ Unterstützung und Beratung
- ▼ Persönliche Betreuung
- ▼ Fachkompetenz
- ▼ Aus- und Weiterbildung



cadwork 3D Ein Modellierer durch und durch...

..... Die Leistung im Dienste Ihrer herausragendsten Projekte...

cadwork ist die einzige auf den Holzbau spezialisierte Konstruktionssoftware, die maßgeschneiderte Lösungen liefert, Ihnen Automatisierungsmöglichkeiten bietet, wo Sie sie wünschen, und Sie bei all Ihren Projekten - ob klein oder groß - begleitet.

Unvergleichlich flexibel und schnell - mit nur einem Mausklick

Kennen Sie die Vorteile der Nutzung eines 3D-Modellierers? Die einzigen Grenzen sind die, die Sie sich selbst setzen. Was immer Sie sich vorstellen, jetzt können Sie es auch veranschaulichen. Vergessen Sie vorgefertigte Lösungen und verlassen Sie sich auf cadwork - Ihr Werkzeug, bei dem Sie den Ton angeben



INTUITIV

Ob Sie Techniker, Zimmermann oder Ingenieur sind, als Architekt, Bauherr oder Bauarbeiter fungieren, traditionelle Arbeitsmethoden nutzen oder moderne Technologien einsetzen, die Werkzeuge, die Ihnen cadwork, in die Hände gibt, dienen dazu, Ihre Planungs- und Zeichnungsmethoden effizienter umzusetzen.

Das sowohl effizienteste Reißbrett mit Eigenschaften speziell für das Bauwesen, damit Sie Ihre schönsten Entwürfe umsetzen können, als auch der effizienteste Modellierer, mit dem Sie auch die komplexesten 3D-Formen bearbeiten können.

EINFACH

Das DLT-Menü - Design Like You Think - ist das Kernstück von cadwork. So ist ein Einsatz bereits nach nur 2 Tagen Ausbildung möglich. Das DLT-Konzept ist der kürzeste Weg, um Ihre Gedanken auf Papier bzw. Bildschirm zu bringen. Einfache Funktionen, die Aktionen auf Aktivelementen beschreiben, um natürlich und intuitiv zu zeichnen, auch wenn Sie kein IT-Ass sind.

Sie arbeiten sowohl im Büro als auch vor Ort auf der Baustelle?

Wer DLT einmal probiert hat, bleibt dabei. Keine Fortbildung zwischen zwei Nutzungssitzungen, die Maussymbole sind selbstredend, sodass Sie mit nur einem Klick garantiert die richtige Aktion auszuführen. Denken, zeichnen und da wieder anfangen, wo Sie aufgehört haben.

BEGLEITEND

Unterstützung und Hilfe zu bieten, dann wenn Sie es benötigen - so lautet die Devise der cadwork-Module.

Elementierung, Bedachung, Überdeckung, Treppenbau - Mit dem 3D-Modellierer können Sie entweder alles eigenständig realisieren oder sich aber auf unsere Begleitprogramme stützen, die Ihnen eine rasche Umsetzung nach Ihren Regeln gewährleisten.

Da die Standardisierung das beste Mittel zur Optimierung der allgemeinen Kundenzufriedenheit darstellt, bietet Ihnen cadwork ab der Grundinstallation standardisierte Lieferantenkataloge, Materiallisten, vordefinierte parametrische Bauteile und automatische Verbindungsarten.

Unsere standardisierten Bauteile erscheinen Ihnen unvollständig? Ihnen fehlen gewisse Teile?



MATERIALIEN UND ZUSAMMENBAU

Direkt im 3D-Format können Sie von der Aufteilung der Volumen, Oberflächen, über Punkte, Linien, Wände, Türen, Fenster, sogar bis hin zu Schraubenbolzen alles direkt gestalten. Sämtliche Elemente fügen sich in ein und dasselbe Projekt ein, ganz nach Ihren Vorstellungen. Egal ob Holz und Metall, Beton, Stein, Glas oder Beschläge.

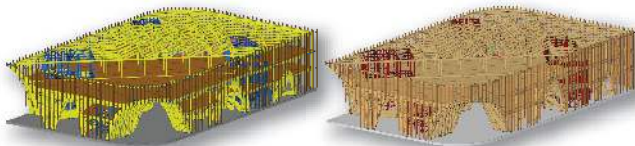
Wählen Sie einen Verbindungsautomatismus wie Schwalbenschwanz, Ausblattungen, Versatzungen oder aber gestalten Sie Ihre eigene Verbindungsart durch auf Ihre Bedürfnisse maßgeschneidertes Zuschneiden der Teile.

SICHER

Stiegen Sie in eine Zeitmaschine... Die Modifizierungshilfen sind zeitsparend. Nur eine falsche Eingabe und Ihr ganzes Bauprojekt läuft Gefahr, sich zu verzögern. Mit cadwork können Sie Ihre letzten Eingaben mit nur einem Klick problemlos rückgängig machen.

Fühlen Sie sich sicher... Ihr Projekt ist entworfen, aber ein Fehler kann schon mal passieren. Vertrauen Sie auf die Kontrollwerkzeuge von cadwork. Ein Teil auf dem anderen, ein Zusammenstoß, ein falsch eingefügter Stift, ein zu kurzer Bolzen... cadwork kontrolliert alles, ständig und punktgenau auf Ihre Anfrage.

Seien Sie beruhigt... cadwork verwaltet Ihre Sicherungskopien. Wählen Sie Speicherort, Anzahl und Intervall der Sicherungskopien je nach Ihrer eigenen Unternehmenspolitik.



Die benutzerfreundliche Software

Flexibilität, Geschwindigkeit und Qualität in der Arbeitsvorbereitung sind heute ein Muss, um sich als Unternehmen am Markt zu behaupten. Uneingeschränkte Möglichkeiten und einfache Handhabung machen cadwork zum unentbehrlichen Werkzeug, das Ihnen den entscheidenden Wettbewerbsvorteil verschafft.

Testen Sie cadwork!

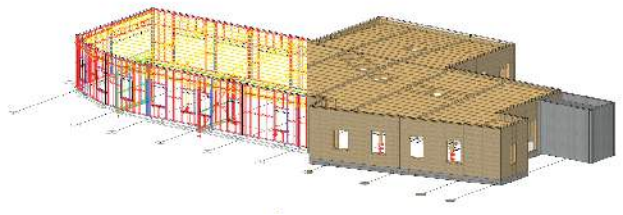
Nach einer zweitägigen Einführungsschulung profitieren Sie von der zweimonatigen kostenlosen Testlizenz einer cadwork Vollversion - selbstverständlich ohne jegliche Kaufverpflichtung. Während dieser Phase schalten wir Ihnen sämtliche Funktionen frei. Zusätzlich unterstützen wir Sie bei der Einarbeitung und allen Fragen rund um cadwork mit unserem Telefonsupport.

Das langjährige Vertrauen unserer Kunden, unsere internationale Präsenz sowie das Fachwissen unserer Mitarbeiter garantieren Ihnen eine nachhaltige Investition.

— CADWORK — IST FÜR SIE GEMACHT!

Treffen Sie die richtige Wahl dank der kostenlosen Testversion für 2 Monate. So können Sie unsere Team und unseren kompetenten technischen Support testen.

Denn schließlich ist auch die leistungsstärkste Software nichts ohne eine effiziente Nutzerbetreuung.



INTEROPERABEL

Hier geht es nicht um eine Modeerscheinung sondern um die Grundphilosophie von cadwork: Eingaben minimieren, um Ihr Know-how zu maximieren.

Nutzen Sie eines der offensten Softwaresysteme, die es auf dem Markt gibt - sowohl was das Importieren als auch das Exportieren anbelangt, mit über 20 Formaten darunter insbesondere IFC.

DAS ULTIMATIVE PRODUKTIONSINSTRUMENT

Das 3D-Modell ist entworfen? Dann kann die Produktion beginnen.

Exportieren Sie auf Grundlage des 3D-Modell sämtliche gewünschten Pläne (Mauerpläne, Produktionspläne, Montagepläne, Pläne sämtlicher Verbindungselemente usw.), erstellen Sie Ihre Auftragslisten nach Bauteiltyp, Ihre Produktionslisten nach Zielprojekt oder exportieren Sie Ihre Maschinendateien für Verschnitt, Verbindung und Verschweißung.

Optimieren Sie Ihre Produktion mit cadwork und verwalten Sie Ihre Bestände dank der Kompatibilität der Listenfunktion mit den größten ERP-Systemen.

Nutzen Sie den hocheffizienten und ultrarapiden Verarbeitungsmotor von cadwork, um Raumpläne zu erstellen und den Export zu Abbundmaschinen durchzuführen.

TESTLIZENZ
2 Monate
KOSTENLOS

ohne
Kaufverpflichtung